

# Steckbrief



Kita „Liemecke“	
Adresse:	Auf der Liemecke 1 34466 Wolfhagen
Leitung:	Andrea Heinicke-Giehler
Telefon:	05692-5401 oder 9973090 / 9976165 / 9977590
E-Mail:	kita-liemecke@wolfhagen.de
Grundschulbezirk:	Wolfhagen

Öffnungszeiten		Träger	
Mo. Fr.:	7:00 – 15:00 Uhr	Name:	Magistrat der Stadt Wolfhagen
		Adresse:	Burgstraße 33-35, 34466 Wolfhagen
		Telefon:	05692-602-0
		E-Mail:	stadtverwaltung@wolfhagen.de

Betreuungsangebote			
4 Kindergartengruppen	Grün, Blau, Rot, Gelb		
Betreuungsteam	2 Erzieher*innen je Gruppe		
Ü 3 Betreuung Kernzeit	7:00 – 13:00 Uhr ohne Mittagessen		
Ü 3 Betreuung Spätdienst ( 2 Nachmittagsgruppen)	ab 13:00 Uhr bis 15:00 Uhr mit Mittagessen		
Spätdienst (ab 13 Uhr) ist -soweit verfügbar - zubuchbar			
Buskinder (Viesebeck/Schanze)	ab 5 Kindern kann ein Kleinbus angefragt werden		

**Bei uns steht jedes Kind mit seinen Bedürfnissen und Fähigkeiten im Mittelpunkt unserer Arbeit, denn jedes Kind ist einzigartig.**

## Leitbild der städtischen Kitas Wolfhagen

Wir arbeiten nach der Philosophie und den Bildungs- und Erziehungszielen des Hessischen Bildungs- und Erziehungsplans.



**Wir ermöglichen Lernen mit Begeisterung!**

**Dazu laden wir die Kinder ein und ermutigen und inspirieren sie.**

**Wir begegnen ihnen wertschätzend, zugewandt und verlässlich.**

**Wir sind vorurteilsfrei und nehmen die Kinder bedingungslos an.**

**Wir begleiten Kinder unter dem Motto: „Hilf mir, es selbst zu tun!“**

**Wir nutzen die sensiblen Phasen und erkennen die Interessen, Stärken und Bedürfnisse des Kindes. Wir fördern individuell und ressourcenorientiert.**

**Wir begegnen Eltern vorurteilsfrei und leben Erziehungspartnerschaft.**

**Wir begegnen uns im Team mit einer kooperativen, aner kennenden und offenen Haltung.**

**Wir arbeiten mit dem Träger und unseren Kooperationspartnern zum Wohle des Kindes zusammen.**

# Kinder erklären ihre KiTa:

„Es ist gut in der Liemecke! Hier kann man mit Lego und Puppen spielen!“

„Ich finde es gut, der Garten ist so schön, weil dort so viele Geräte sind und man sich gut bewegen kann!“

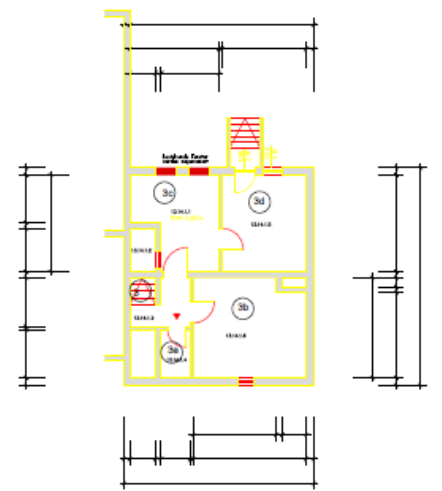
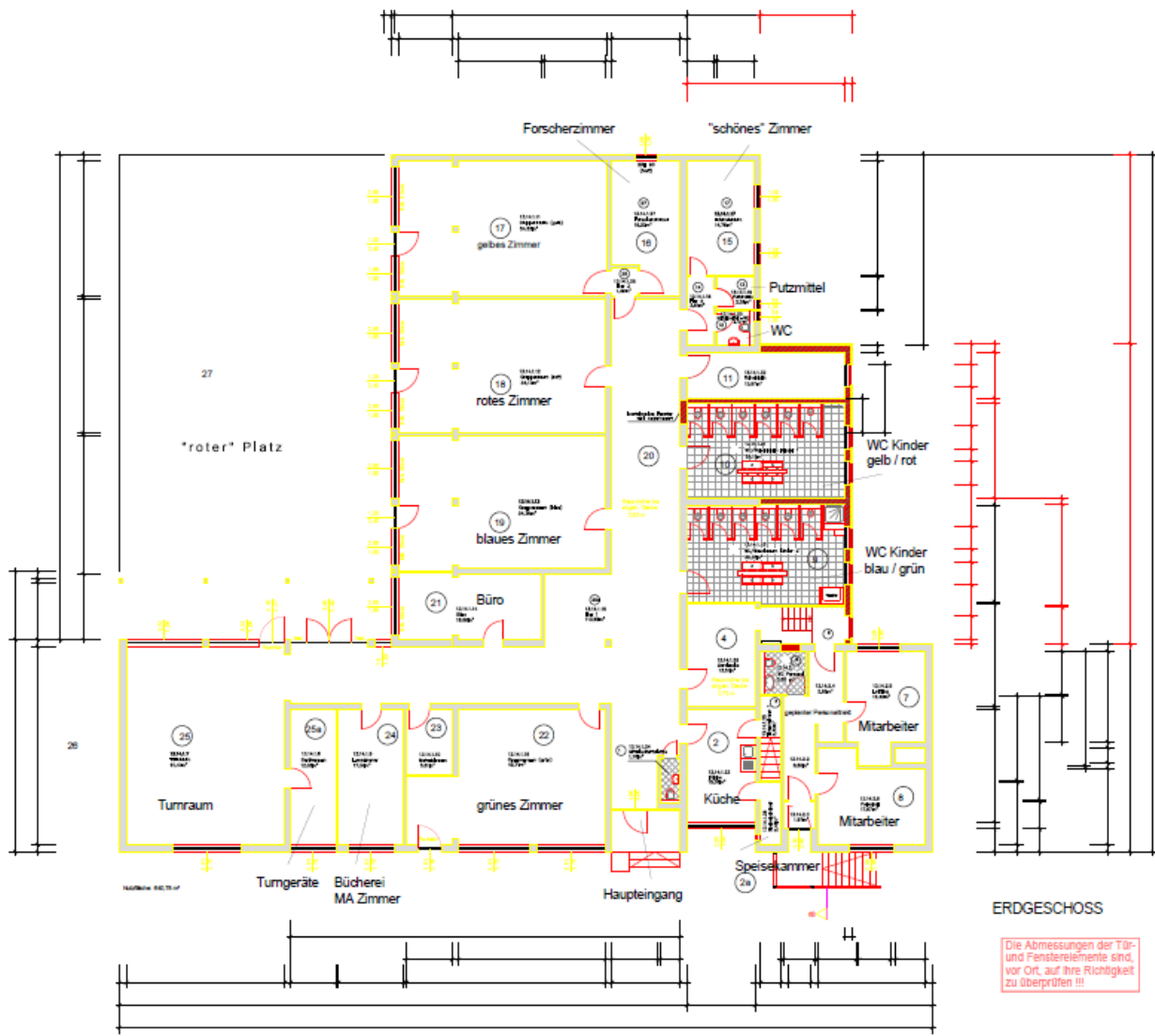
„Wir haben Geld in der Puppenecke, eine Schulecke und Magnete. Damit spielen wir besonders gerne!“

„Es ist schön, weil man in allen Gruppen spielen kann!“

„Ich sehe meine Freunde und kann mich verabreden!“

„Es ist gut, weil man viele andere Freunde hat!“

„Es macht Spaß mit unseren vielen Schaukeln, Sandkasten und Turnstangen!“



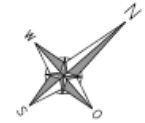
KELLERGESSCHOSS

**LEGENDE**

- Umbau im Bestand
- Bestand
- Abbruch, Abriss
- Planung neu

ERDGESCHOSS

Die Abmessungen der Tür- und Fensterelemente sind, vor Ort, auf ihre Richtigkeit zu überprüfen !!!







**Einblick in die Räumlichkeiten**

# Bausteine und Besonderheiten unserer Arbeit

teilloffene Arbeit mit gruppenübergreifenden Begegnungen und Projekten wie z.B. Bastel- und Forscherzimmer, Entdeckertag = altersgleiche Gruppenaktionen am Mittwochvormittag

Förderung der Bewegungsentwicklung (tägliches Angebot Bewegungsbaustelle im Turnraum und Garten, außerdem Natur und Waldtag)

Beobachtung und Dokumentation von individuellen Bildungswegen, Portfolio-Arbeit

Medienprojekte: Arbeit mit Tablet u.a.

alltagsintegrierte, ganzheitliche und individuelle Sprachförderung

Partizipation-  
die Beteiligung Ihrer Kinder an Entscheidungen ist bei uns im Kindergarten sehr wichtig!

Vernetzung mit dem Sozialraum:  
Zusammenarbeit mit externen Bildungspartnern, wie Zahnarzt, Vereine, Feuerwehr, Förster, Pfarrer, Vorlesepaten und Menschen mit besonderen Themen (Altersheim)



# Tages- ablauf

7:00 – 8:00 Uhr

**Frühdienst**

Die Kinder kommen an, machen es sich gemütlich und genießen es in ein (grün) bis zwei Gruppenräumen in den Tag zu starten....

8:00 – 8:30 Uhr

Die Kinder werden in ihren „eigenen“ Gruppenräumen begrüßt.

7:00 – 8:30 Uhr

ca. 8:45 – 11:30 Uhr

**Freispielzeit:**

Die Kinder haben die Möglichkeit ihre Spielbereiche und Spielpartner selbst zu wählen.

8:30 Uhr

**Morgenkreise in den Gruppen:**

**Der Tagesablauf wird besprochen**

9:00 – 10:30 Uhr:

**Frühstückszeit in den Gruppen**

8:30-11:30 Uhr

**Angebote und Projekte:**

**Garten, Waldtag, Turnraum, Ausflüge, Bewegungs-u.a. Projekte, Entdeckergruppe, kreative Angebote, vorlesen, Forschen und Experimentieren uvm.**

11:45 Uhr bis 15:00 Uhr

„Ganztagskinder“ wählen sich zum Mittagsbuffet ein. Nach dem Essen werden Zähne geputzt, dann gehen die jüngsten Kinder (3 Jahre, bzw. solange Schlafbedürfnis) zum Ruhen und die älteren Kinder treffen sich im Gruppenraum oder Garten. Dort gibt es einen gemeinsamen Anfang, in dem die Kinder die Spielorte und Angebote nach ihren Bedürfnissen, Interessen und Wünschen abstimmen und mit den Erzieher\*innen festlegen.

7:45+12:30 Uhr

Das sind die Buszeiten für wenige Kinder von Viesebeck oder Gasterfeld

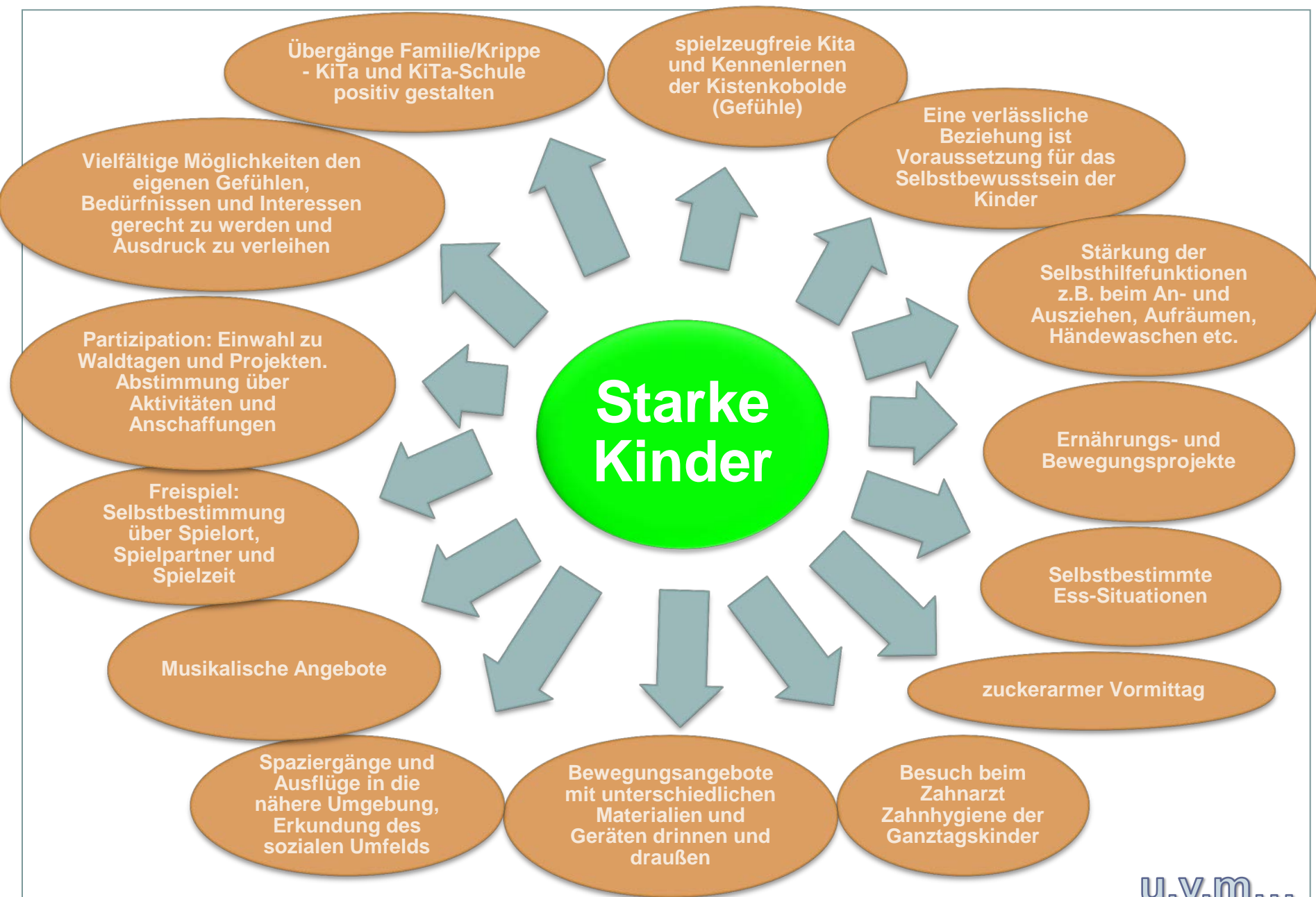
ab 11:30 Uhr

Die Kinder gehen ins Außengelände, bei Regen in die Gruppenräume oder in den Turnraum

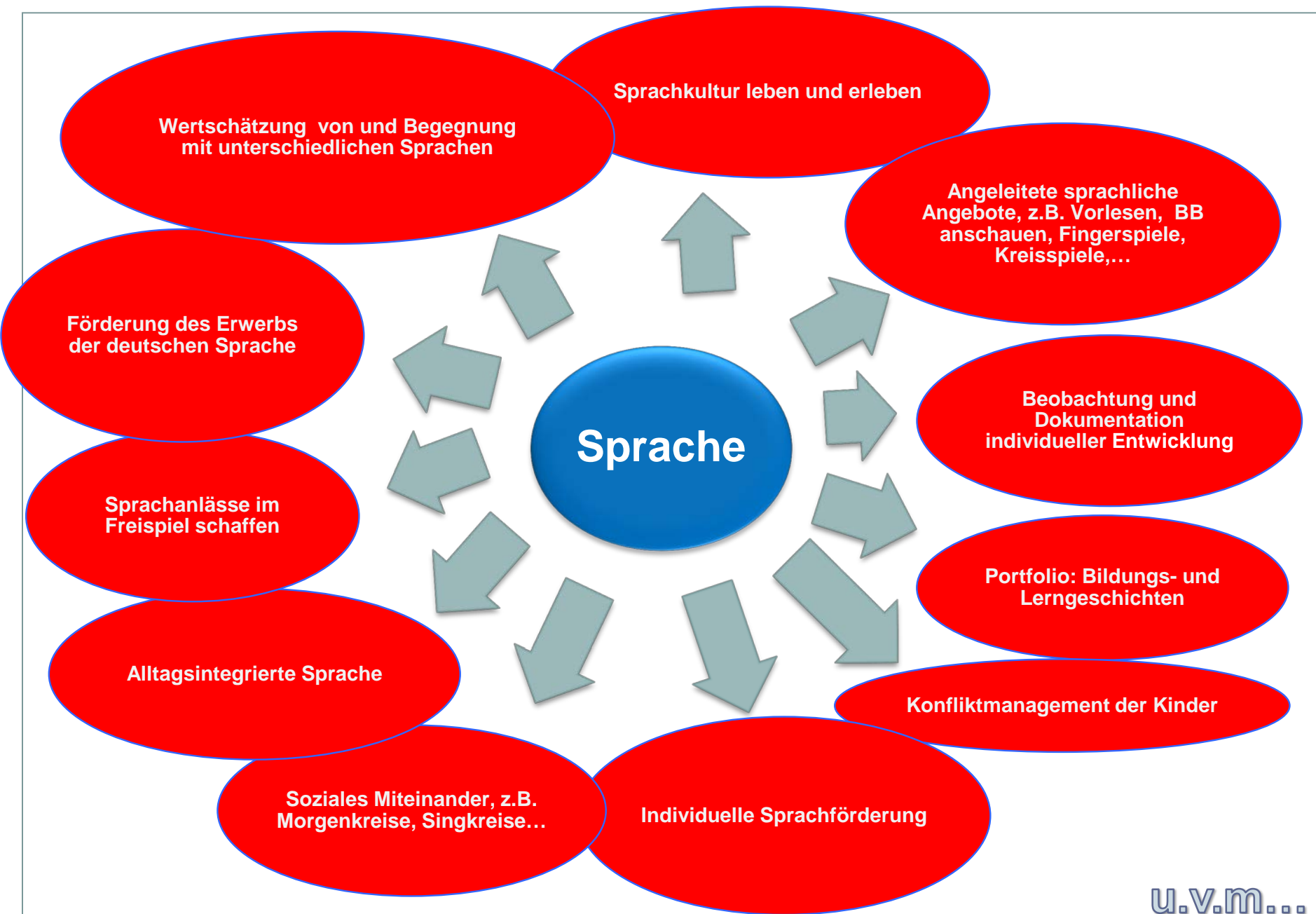
**12 Uhr-13 Uhr ist Abholzeit**

ab 11:45 Uhr gehen die Kinder mit langer Betreuungszeit -nach Ihrem Bedürfnis- zum begleiteten Mittagsbuffet

u.v.m...

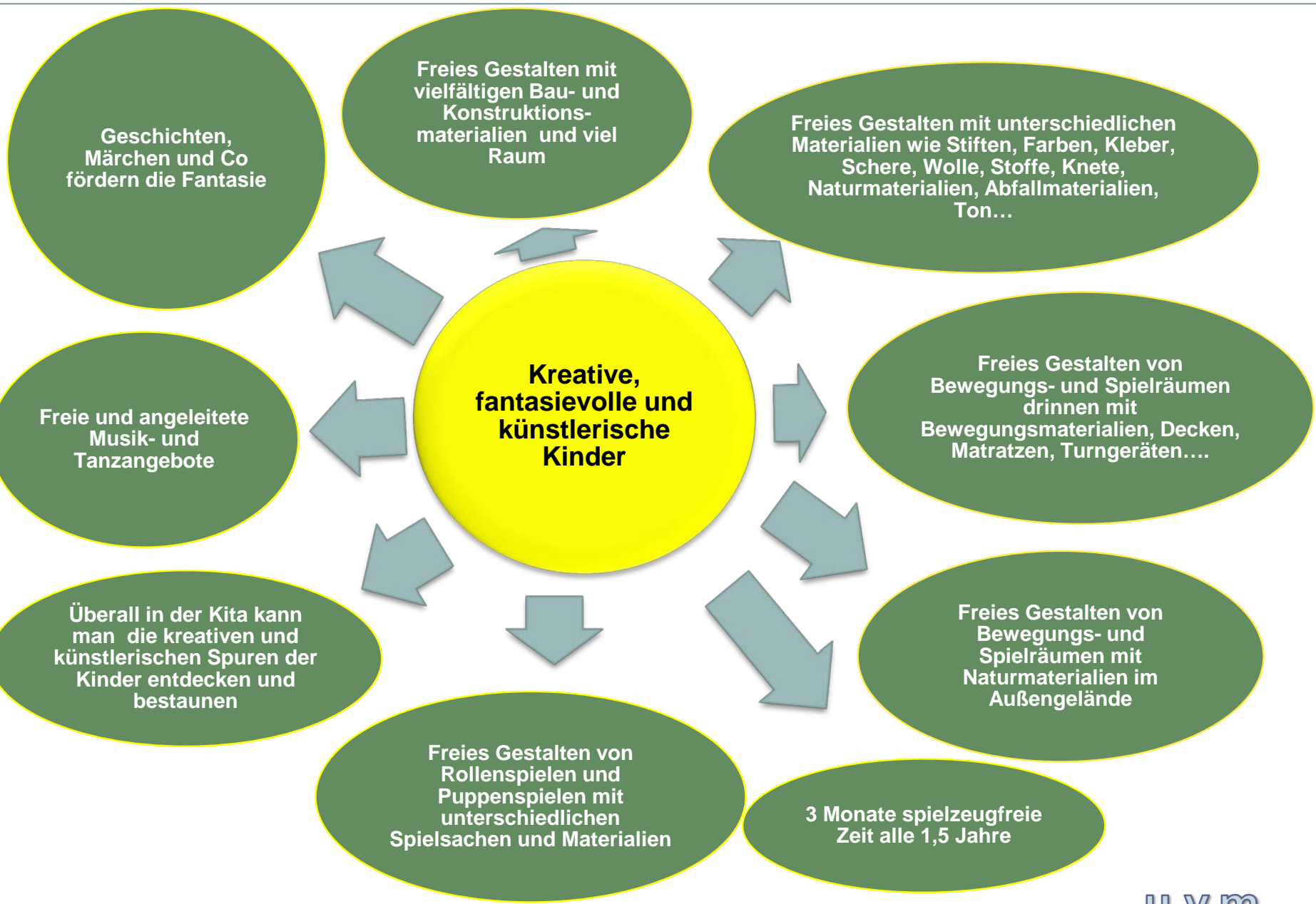


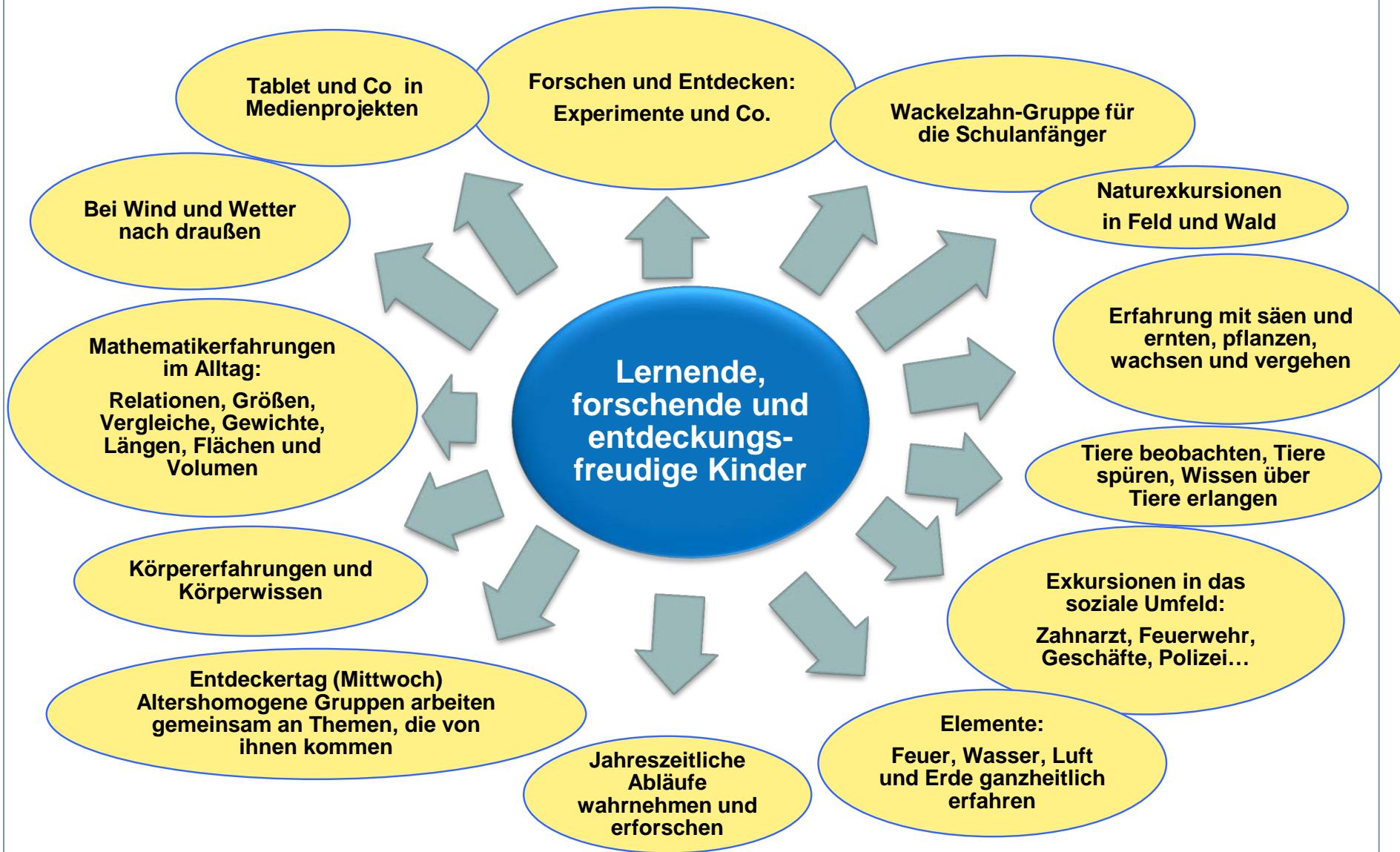




u.v.m...

**So fördern wir: Sprachfreudige, sozial-emotional kompetente Kinder**



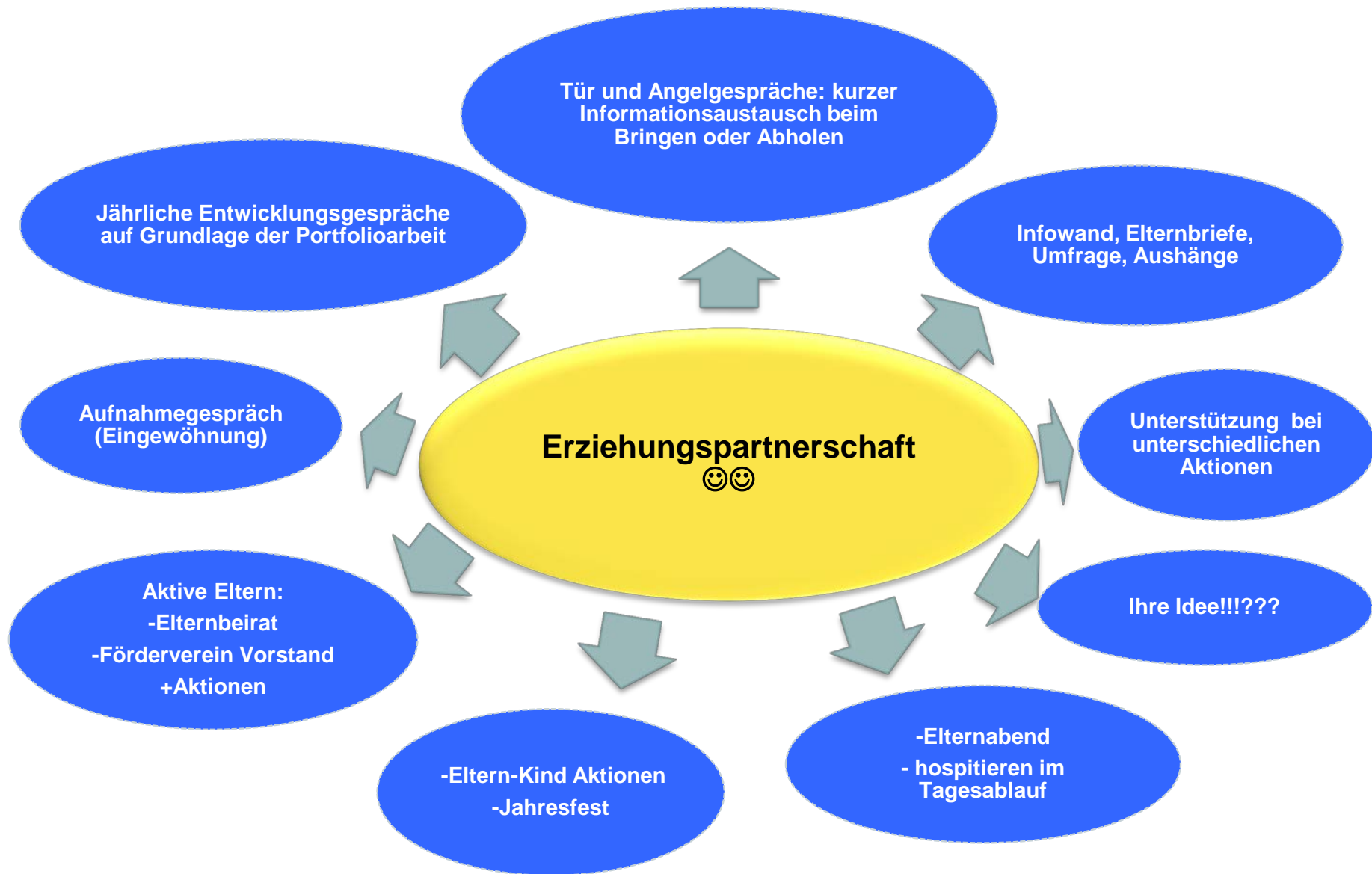




u.v.m...

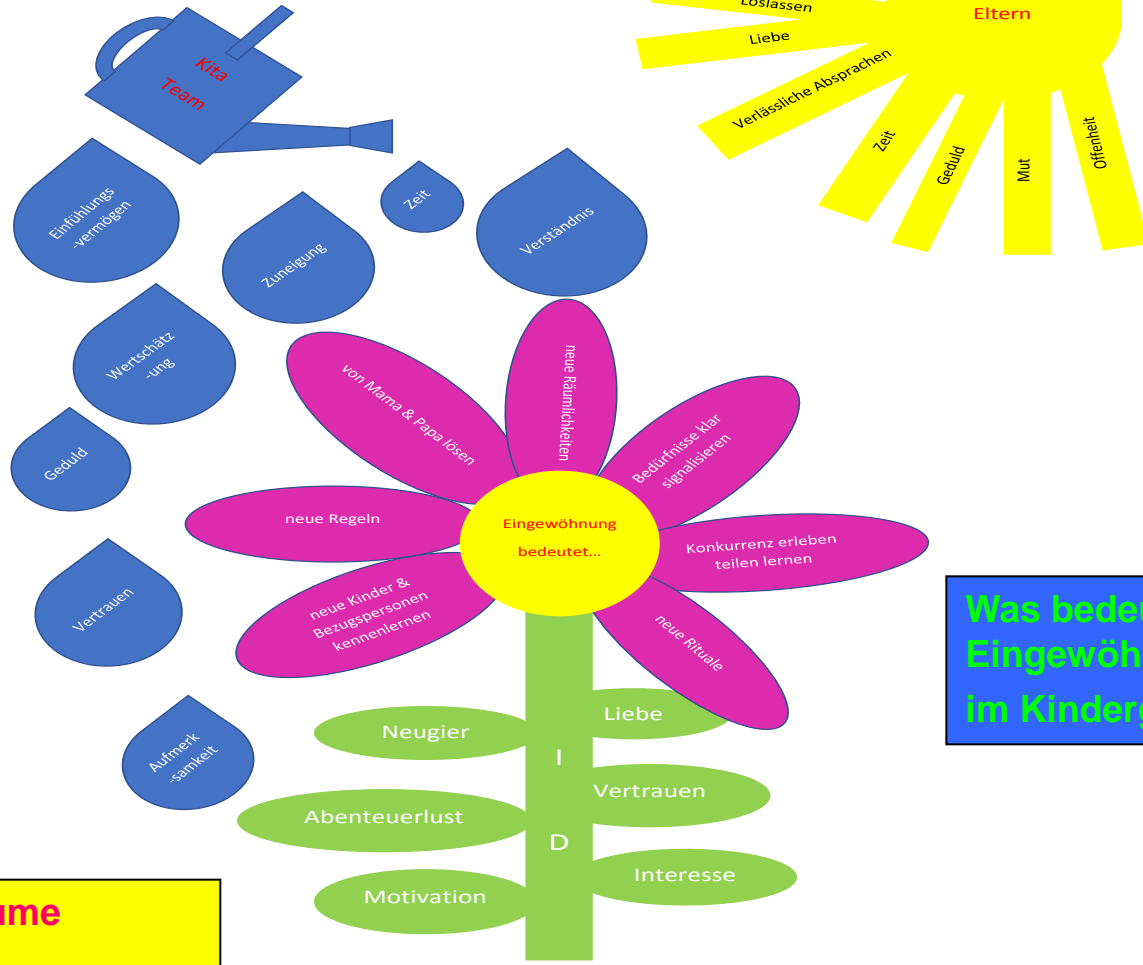
So fördern wir: Verantwortungsvoll und wertorientiert handelnde Kinder





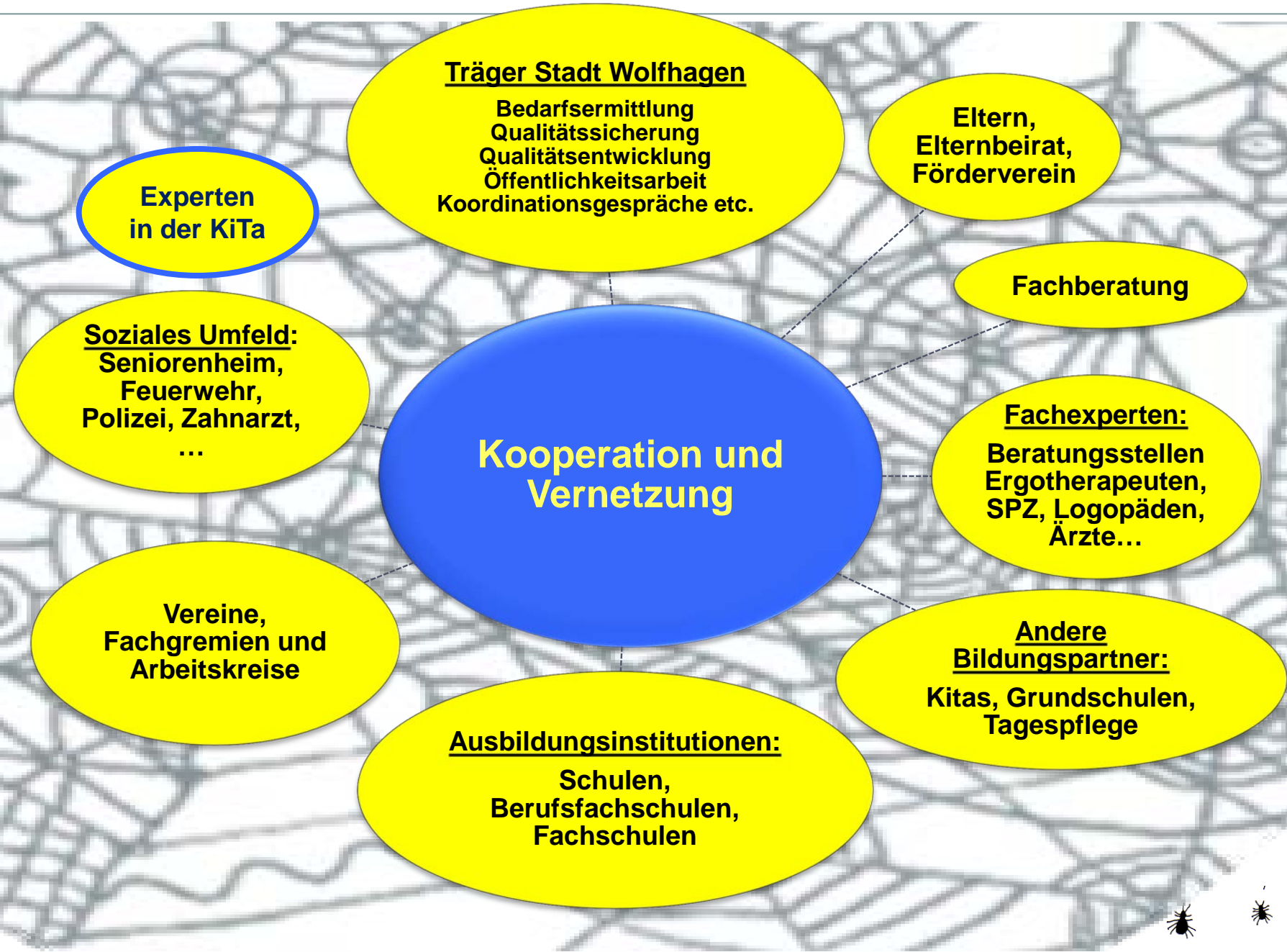
u.v.m...

# WIR gemeinsam für Ihr



Was bedeutet Eingewöhnung bei uns im Kindergarten?

Entwicklungsblume in unserer Kita



**Vielen Dank für Ihre Aufmerksamkeit**



Das Team der Kita Liemecke  
steht jetzt gerne für Ihre Fragen zur Verfügung